

# 융합미디어와 현대사회

## 교수소개



### 송민호 교수

- 현, 경기대학교 산학협력단 부교수
- 중앙대학교 일반대학원
- 미디어커뮤니케이션학과 졸업 박사
- 중앙대학교 일반대학원  
신문방송학과 졸업 석사
- 사단법인 한국디지털포용협회 회장
- 한국 언론학회 정회원
- 매거진미디어융합학회 부회장 역임
- 한국콘텐츠진흥원 심의위원
- 한국정보통신진흥원 심의위원

## 강좌소개

본 과정은 정보과잉시대  
디지털환경을 이해하고  
디지털 디바이드를 능동적으로  
극복해 나가는 주체적인  
커뮤니케이터가 되는 능력을  
배양함을 목적으로 함

## 강의 계획서

NO	주차명
1	미디어의 이해
2	미디어 커뮤니케이션 진화
3	OTT와 방송통신융합시대
4	커뮤니케이션 효과이론
5	커뮤니케이션 효과이론2
6	콘텐츠와 디지털콘텐츠
7	실감콘텐츠와 메타버스 시대
8	인간과 AI
9	미디어 생태계
10	글로벌 플랫폼 기업
11	국내 미디어 기업
12	미디어리터러시 개념과 중요성
13	디지털 리터러시의 유형
14	디지털 격차와 포용
15	디지털과 인간커뮤니케이션

## K-MOOC 수강방법

- 1 K-MOOC 사이트 접속
- 2 회원가입
- 3 강좌 검색
- 4 수강강좌명 선택-수강신청
- 5 주차별 수강
- 6 이수증 발급

K-MOOC  
바로가기



K-MOOC

KGU 경기대학교

수강신청기간 : 2024.10.07 ~ 2024.12.15

강좌운영기간 : 2024.10.07 ~ 2025.01.15

경기대학교 K-MOOC 강좌  
인간과 컴퓨터의 상호작용

강좌소개

인간중심디자인이라는 철학과 가치를 이해하고 더 나아가 최적의 사용자 경험을 이끌어낼 수 있는 인간과 컴퓨터의 상호작용이 무엇인지에 대한 심리학적 지식에 대해 학습해 보겠습니다.

교수소개

이국희 교수

경기대학교 교양학부 교수  
한국성인교육학회 YOUNG ACE 위원회 이사  
전 서울대학교 행복연구센터 박사후연구원  
전 연세대학교 스마트미디어 교육센터 외래교수  
전, 광운대학교 산업심리학과 외래교수



강의계획서

주차	내용	주차	내용
1주차	인간중심디자인	9주차	제약의 사례
2주차	상호작용의 기초 원칙	10주차	오류의 원인과 종류
3주차	인간의 특성	11주차	실수와 착오
4주차	디자인의 기본 원칙	12주차	오류의 보고와 탐지
5주차	디자인 오류와 7가지 디자인 원칙	13주차	디자인의 이중 다이아몬드 모형
6주차	기억과 디자인	14주차	디자인 싱킹
7주차	자연스러운 대응	15주차	인간-컴퓨터 상호작용의 미래
8주차	제약 및 총괄평가		

경기대학교 K-MOOC 강좌  
융합미디어와 현대사회

강좌소개

본 과정은 정보과잉시대 디지털환경을 이해하고 디지털 디바이스를 능동적으로 극복해 나가는 주체적인 커뮤니케이터가 되는 능력을 배양함을 목적으로 학습해보겠습니다.

교수소개

송민호 교수

경기대학교 산학협력단 교수  
경기대학교 미디어학과 교수  
사단법인 한국디지털포용협회 회장  
한국콘텐츠진흥원 심의위원  
한국정보통신진흥원 심의위원



강의계획서

주차	내용	주차	내용
1주차	미디어의 이해	9주차	미디어 생태계
2주차	미디어커뮤니케이션 진화	10주차	글로벌 플랫폼 기업
3주차	OTT와 방송통신융합시대	11주차	국내 미디어 기업
4주차	커뮤니케이션 효과이론 1	12주차	미디어리터러시 개념과 중요성
5주차	커뮤니케이션 효과이론 2	13주차	디지털 리터러시의 유형
6주차	콘텐츠와 디지털콘텐츠	14주차	디지털 격차와 포용
7주차	실감콘텐츠와 메타버스 시대	15주차	디지털과 인간커뮤니케이션
8주차	인간과 AI		

2024 경기대학교  
MOOC 강좌안내



- ◆ 신청기간 : 2024.09.02 ~ 2024.11.16
- ◆ 문의처 : 경기대학교 원격교육지원센터 (T. 031-249-8737)



## 경기대학교 K-MOOC 강좌 기업가정신과 기업가적 행동

### 강좌소개

본 강의를 통해 기업가정신의 개념을 폭넓게 이해하고, 더 나아가 우리가 속한 조직과 사회에 가치를 창출하는 원동력이 되는 기업가 정신의 역할과 필요성에 대해 학습해 보겠습니다.

### 교수소개

#### 임진혁 교수

경기대학교 교양학부 교수  
한국산업경제학회 이사  
한국기업경영학회 이사  
한국기업가정신센터 센터장  
인간개발연구원 자문교수



### 강의계획서

주차	내용	주차	내용
1주차	기업가정신이란 무엇인가?	9주차	비즈니스모델 개발전략 3
2주차	기업가정신과 기회	10주차	창업의 준비와 시작
3주차	기업가적 행동개발	11주차	벤처창업 프로세스와 사업계획 수립
4주차	역사속 기업가정신	12주차	창업기업 경영전략
5주차	디자인씽킹과 창업아이템 개발 1	13주차	사내기업가정신
6주차	디자인씽킹과 창업아이템 개발 2	14주차	사회적 기업가정신과 소셜벤처
7주차	비즈니스 모델 개발 전략 1	15주차	미래사회와 협업기업가정신
8주차	비즈니스 모델 개발 전략 2		

## 경기대학교 K-MOOC 강좌 바이오테크놀로지, A에서 Z까지

### 강좌소개

본 강좌에서는 우리 주변에서 접할 수 있는 다양한 생명공학 제품의 기초 원리, 주요 용어, 다양한 기술 및 사례들을 알아보려 합니다. 또한, 다양한 형태를 활용한 수업 등을 통하여 생명공학을 전공하지 않은 경기대학교 학생뿐 아니라 누구나 쉽게 이해할 수 있는 내용으로 구성하였습니다.

### 교수소개

#### 이진성교수

경기대학교 바이오융합학부 교수  
한국생명과학회 경기지부장  
전, 마이크로인사이트 대표이사  
전, 나래바이오테크 CT  
전, 한국유전학회 이사



### 강의계획서

주차	내용	주차	내용
1주차	생명공학과 생명공학산업	9주차	유전자치료제
2주차	유전물질, 핵산	10주차	백신
3주차	단백질 합성의 원리	11주차	암 치료제
4주차	재조합 DNA 기술	12주차	알츠하이머병과 파킨슨병의 치료제
5주차	생명의 설계도, 유전체	13주차	체외진단과 정밀의료
6주차	미생물 생명공학	14주차	식물 생명공학과 동물 생명공학
7주차	바이오의약품	15주차	임상시험과 의약품의 분류
8주차	세포치료제		

## 경기대학교 K-MOOC 강좌 범죄자 마음을 엿보다 : 안전한 사회를 위하여

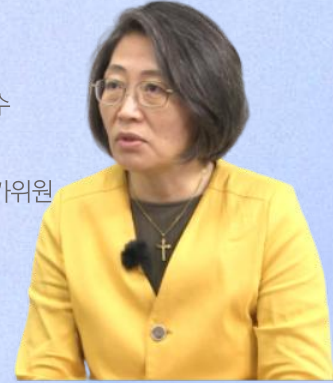
### 강좌소개

본 강좌에서는 다양한 범죄양상을 전반적으로 이해하고, 관련 법제, 범죄자의 행동이 유발되는 심리학적 근거는 무엇인지에 대해 알아보려 합니다. 또한 학생들과 함께 실제 사건 사례들을 분석해보고 범죄를 예방할 수 있는 방법은 무엇이 있을지 이야기 나눠보는 시간을 통해 배우고자 합니다.

### 교수소개

#### 이수정 교수

경기대학교 범죄교정심리학 교수  
2019 'BBC 100인의 여성' 선정  
법무부 범죄예방정책국 정책평가위원  
경찰청 과학수사 자문위원  
교정본부 정책위원



### 강의계획서

주차	내용	주차	내용
1주차	심리학과 법, 범죄학	9주차	성범죄
2주차	생물학적 범죄원인론	10주차	신종 성범죄
3주차	사회학적, 심리학적 범죄원인론	11주차	성격장애
4주차	사이코패스	12주차	가정폭력
5주차	살인과 연쇄살인	13주차	아동학대
6주차	소년범죄	14주차	묻지마범죄
7주차	위험성평가	15주차	피해자/PTSD
8주차	정신질환과 범죄		